

Двухступенчатый клапан, тип NE

Двухступенчатые клапаны (относятся к группе клапанов давления) используются в гидравлических системах с двухступенчатыми насосами (низкое и высокое давление). Двухступенчатые клапаны (тип NE) объединяют поток из двух насосов, включая подачу насоса низкого давления на безнапорную циркуляцию при достижении заданной настройки давления, и защищают оба насоса от значений давления выше установленных величин.

Двухступенчатые клапаны (тип NE) используются вместе с ходовыми клапанами для управления гидравлическими цилиндрами двойного действия.

Особенности и преимущества:

- Рабочее давление до 700 атм
- Прямой монтаж на гидравлические агрегаты
- Комбинации с системами управления клапанами

Области применения:

- Прессы
- Испытательные стенды
- Гидравлические инструменты



Номенклатура:	Двухступенчатый клапан (высокое давление (HP) / низкое давление (LP))
Исполнение:	Одиночный клапан для трубного монтажа
Регулирование:	Регулировка инструментом
p_{макс.}:	500 ... 700 (HP) / 16 ... 80 (LP) атм
Q_{макс.}:	25 (HP) / 180 (LP) л/мин

Конструкция и пример заказа

NE 20 - 650/20

Настройка давления [атм] Высокое давление/Низкое давление

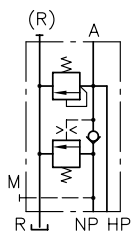
Основной тип NE 20, 70 и 80

Другие версии:

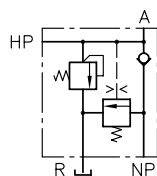
- Для прямого монтажа на гидравлические станции (тип MP и RZ)
- Для прямого монтажа седельных распределителей (тип VB) (тип NE 21)

Принцип действия

NE 20

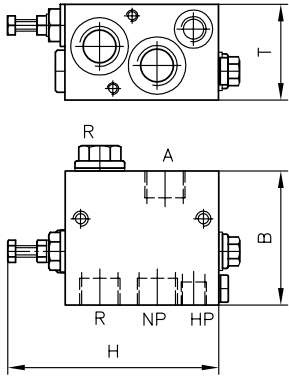


NE 70, NE 80

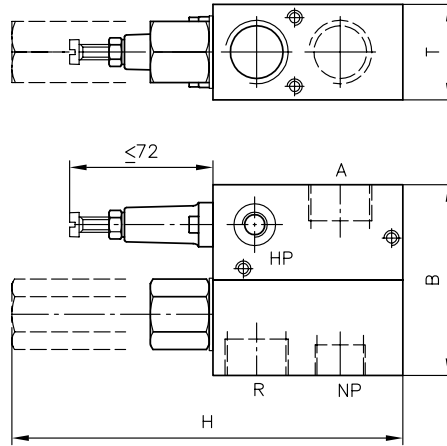


Основные параметры и размеры

NE 20



NE 70, NE 80



	Q _{макс.} [л/мин]		p _{макс.} [атм]		Резьбовые порты			Размеры [мм]			m [кг]
	HD	ND	HD	ND	A, R	HP	NP	H	B	T	
NE 20	10	40	20 ... 700	16 ... 80	G 1/2	G 1/4	G 1/2	110	70	50	2,1
NE 70	16	100	(0) ... 500	(0) ... 60	G 1	G 1/4	G 3/4	131	100	50	3,4
NE 80	25	180	(0) ... 500	(0) ... 30	G 1 1/4	G 3/8	G 1	259	120	60	7,0

Технические паспорта:

- Двухступенчатый клапан, тип NE: [D 7161](#)

Подходящие насосы

- Компактные гидравлические станции (типы MP, MPN, MPW, MPNW): [D 7200](#), [D 7200 H](#), [D 7207](#)
- Двухступенчатый насос (тип RZ): [D 6910](#), [D 6910 H](#)

Аналогичные изделия:

- Отсечной клапан, управляемый по давлению, тип CNE: [D 7710 NE](#)
- Реле давления, тип CR: [D 7150](#)
- Блок клапанов (седельный клапан), тип VB: [D 7302](#)