

Дроссель, тип ED, дроссель с обратным клапаном, типы RD и RDF

Дроссели (относятся к группе клапанов расхода) используются для контроля объемного расхода потребителей одиночного и двойного действия. Клапаны (типы ED, RD и RDF) допускают прямой трубный монтаж.

Особенности и преимущества:

- Возможность точной регулировки
- Износостойкость

Области применения:

- Гидравлические системы



Номенклатура:	Дроссель Дроссель с обратным клапаном
Исполнение:	Одиночный клапан для трубного монтажа
Регулирование:	С помощью инструмента (с заводской регулировкой) С возможностью ручной регулировки
p_{макс.}:	500 атм
Q_{макс.}:	12 ...130 л/мин

Конструкция и пример заказа

RD 11
RDF 21 /1,0 - K

Регулирование

- Только тип ED и RD
- Без обозначения = ручная регулировка (барашковый винт / контргайка)
- K = с помощью инструмента (регулирующий винт / контргайка)

Постоянный дроссель

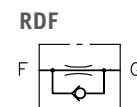
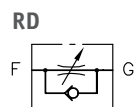
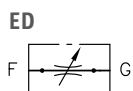
Диаметр в мм, тип RDF

- 0,4 - 0,6 (с шагом в 0,1)
- 0,8 - 2,0 (с шагом в 0,2)
- 2,5 - 5,5 (с шагом в 0,5)

Основной тип, размер объекта

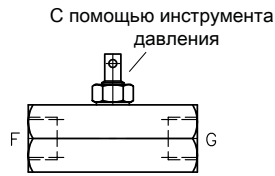
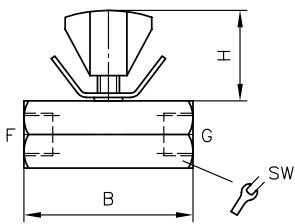
- Тип ED, тип RD, тип RDF, размер объекта 1 - 5
- Имеют щелевой тип дросселя, по выбору без или с встроенным обратным клапаном

Принцип действия

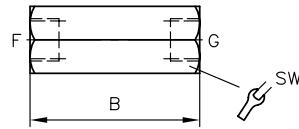


Основные параметры и размеры

ED.. und RD..



RDF..



1)	Q _{макс.} [л/мин] ²⁾	P _{макс.} [атм]	Порты	Размеры [мм]			m [r]
				H	B	SW	
ED 11..	12	500	G 1/4	23,5	52	SW 24	180
RD 11..				23,5			
RDF 11/..				-			
ED 21..	30	500	G 3/8	24	52	SW 27	215
RD 21..				24			
RDF 21/..				-			
ED 31..	60	500	G 1/2	32,5	62	SW 32	340
RD 31..				32,5			
RDF 31/..				-			
ED 41..	80	500	G 3/4	41	72	SW 41	655
RD 41..				41			
RDF 41/..				-			
ED 51..	130	500	G 1	46,5	82	SW 46	835
RD 51..				46,5			
RDF 51/..				-			

- 1) Диаметр проходного сечения для типа RDF может быть изменен только сменой дросселя. В зависимости от размера объекта диаметр может быть от 0,6 до 4 мм
 2) Эти значения для полностью открытых клапанов с обратным давлением около 50 бар (дросселируемое направление потока)

Технические паспорта:

- Дроссели и дроссели с обратными клапанами (типы ED, RD, RDF): [D 7540](#), [D 2570](#)

Аналогичные изделия:

- Дроссели (типы Q, QR, QV, FG): [D 7730](#), [D 7275](#)
- Дроссель и дроссель с обратным клапаном, тип CQ, CQR и CQV: [D 7713](#)
- Дроссели с обратным клапаном (типы EB, BE, BC): [D 6465](#), [D 7555 B](#), [D 6969 B](#)