

Дроссели, тип Q, QR, QV и FG

Дроссели (относятся к группе клапанов расхода) используются для контроля объемного расхода потребителей одиночного и двойного действия.

Клапаны (типы Q, QR, QV и FG) могут интегрироваться в блоки управления или в исполнении с пустотелым винтом в трубную систему.

Особенности и преимущества:

- Различные возможности монтажа
- Простая конструкция

Области применения:

- Гидравлические системы



Номенклатура:	Дроссель Дроссель с обратным клапаном
Исполнение:	Ввертный (картриджный) клапан Одиночный клапан для трубного монтажа <ul style="list-style-type: none"> ▪ Угловой корпус ▪ Болт «банджо» ▪ Поворотный корпус
Регулирование:	С помощью инструмента
P_{\max}:	300 400 атм
Q_{\max}:	0 ... 80 л/мин

Конструкция и пример заказа

QR 20
FG 1 - H 6 K

Тип исполнения корпуса

- Без обозначения как картриджный клапан
- Исполнение как болт «банджо» и/или поворотный корпус

Основной тип, размер объекта, принцип действия

- Дроссели (тип Q, QR, QV) и миниатюрные дроссели (тип FG) подразделены на 5 типоразмеров
- Функционирование в направлении дросселирования и произвольное направление потока
- Имеют щелевой тип дросселя, по выбору без или с встроенным обратным клапаном

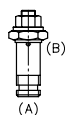
Схематичное изображение устройств:

FG

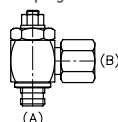
Ввертный дроссель



Болт «банджо»



Поворотный корпус

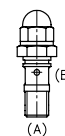


Q

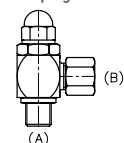
Ввертный дроссель



Болт «банджо»

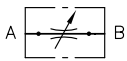


Поворотный корпус

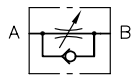


Принцип действия

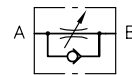
FG, Q



FG 1, QR

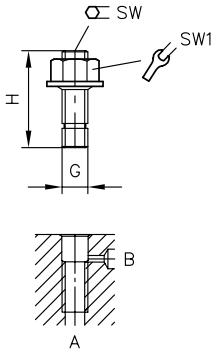


FG2, QV

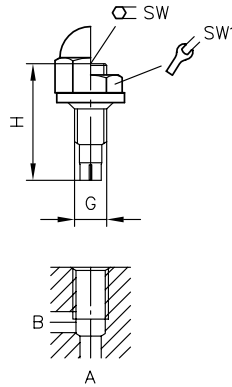


Основные параметры и размеры

FG..



Q..



	Q _{макс.} [л/мин] ¹⁾	P _{макс.} [атм]	Размеры				m [г]
			H [мм]	G	SW	SW1	
FG, FG1, FG2	0,15	300	30	M 8	SW 4	SW 13	15
Q20, QR20, QV20	12	400	32	M 8 x 1	SW 4	SW13	15
Q30, QR30, QV30	25	400	36	M 10 x 1	SW 5	SW 17	25
Q40, QR40, QV40	50	400	41	M 12 x 1,5	SW 6	SW 19	40
Q50, QR50, QV50	90	400	46	M 14 x 1,5	SW 8	SW 22	55
Q 60, QR60, QV60	120	315	58	M 16 x 1,5	SW 10	SW 24	100

1) Эти значения для полностью открытых клапанов (учитывайте положение красной метки) с обратным давлением около 50 бар (дресселируемое направление потока)

Технические паспорта:

- Дроссель и дроссель с обратным клапаном, тип Q, QR и QV: [D 7730](#)
- Дроссель и дроссель с обратным клапаном, тип FG: [D 7275](#)

Аналогичные изделия:

- Дроссель и дроссель с обратным клапаном, тип CQ, CQR и CQV: [D 7713](#)
- Дроссели и дроссели с обратными клапанами (типы ED, RD, RDF): [D 7540](#), [D 2570](#)

- Дроссели с обратным клапаном и картриджные дроссели (типы EB, BE, BC): [D 6465](#), [D 7555 B](#), [D 6969 B](#)