

Невозвратно-управляемые клапаны, типы RH и DRH

Гидравлические невозвратно-управляемые клапаны (относятся к группе запорных клапанов) служат для блокировки одной или двух линий гидравлических потребителей или используются в качестве сливного или перепускного клапана с гидроприводом. Обратные клапаны (типы RH и DRH) в закрытом положении имеют нулевую утечку. Клапан (тип DRH) представляет собой двоянный обратный клапан для потребителей двойного действия.

Обратные клапаны (типы RH и DRH, поставляются с предразгрузкой. Предразгрузка подавляет удары от сброса давления, которые могут возникнуть при высоком давлении и большом объеме потребителя.

Особенности и преимущества:

- Давление до 700 бар
- С предразгрузкой для плавного переключения

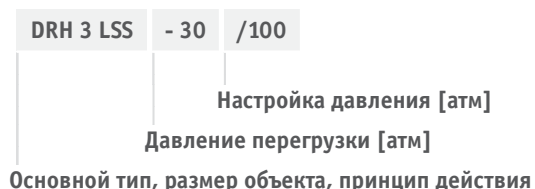
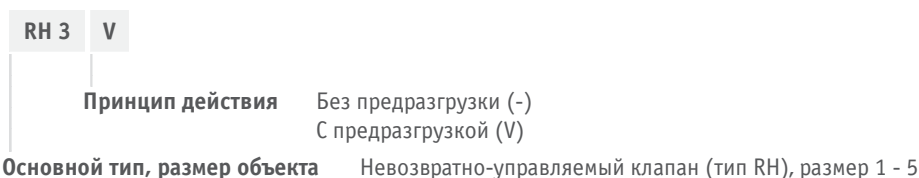
Области применения:

- Отсечка гидроцилиндров с нулевой утечкой
- Разгрузка возвратной линии
- Как клапаны слива с гидроуправлением или как перепускные клапаны



Невозвратно-управляемый клапан или двойной обратный клапан	Гидравлический обратно управляемый клапан или двойной обратный клапан
Исполнение:	Одиночный клапан для <ul style="list-style-type: none"> ▪ Трубного монтажа ▪ Монтажа на плиту
Гидравлическое	Гидравлическое
400...700 атм	400...700 бар
15...160 л/мин	15...160 л/мин

Конструкция и пример заказа



Двойной невозвратно-управляемый клапан (тип DRH), размер 1 - 5

Другие версии:

- С предразгрузкой (одно- или двухсторонней)
- С шокowymi клапанами (для гидромоторов)
- С предохранением для защиты от медленного повышения давления
- С портом утечек для предотвращения непреднамеренного открытия клапана из-за роста давления по причине утечек в золотниковых распределителях
- В качестве клапана для монтажа на плиту (тип DRH3P)

Принцип действия

RH

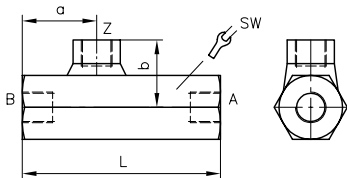


DRH

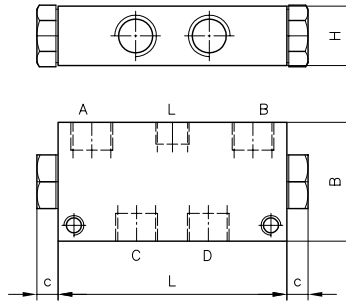


Основные параметры и размеры

RH..



DRH..



	Q _{макс.} [л/мин]	p _{макс.} [атм]	Соотношение давлений p _{A(B)} /p _{St}	Порты		Размеры [мм]				m [кг]
				A, B, C, D	Z	L	a	b	SW	
RH 1	15	700	2,7	G 1/4	G 1/4	84	31,5	27	SW 24	0,4
RH 2	35	700	3	G 3/8		90	32	28,5	SW 27	0,4
RH 3	55	500	2,4	G 1/2		100	36,5	31	SW 32	0,6
RH 4	100	500	2,4	G 3/4		126	45	35,5	SW 41	1,3
RH 5	160	500	3	G 1		143	52	38	SW 46	1,8
						L	B	H	c	
DRH 1	16	500	2,5	G 1/4	-	70	45	20	8	0,5
DRH 2	30	500		G 3/8		89	60	30	10	1,2
DRH 3	60	500		G 1/2		115	60	30	13	1,6
DRH 4	90	400		G 3/4		150	70	40	15,5	2,9
DRH 5	140	400		G 1		195	80	50	17	5,5

Технические паспорта:

- [Невозвратно-управляемый клапан, тип RH: D 6105](#)
- [Двойной обратно управляемый клапан, тип DRH: D 6110](#)

Аналогичные изделия:

- [Невозвратно-управляемый клапан, тип RHV: D 3056](#)
- Тип CRH и RHC: [D 7712](#), [D 7165](#)
- [Невозвратно-управляемый клапан, тип HRP: D 5116](#)