

Клапаны последовательности тип VR

Клапаны последовательности, также называемые клапанами перепада давления, относятся к группе напорных клапанов. Они обеспечивают практически постоянный перепад давления между впуском и выпуском клапана. В обратном направлении они обеспечивают свободный поток. В положении покоя клапан имеет нулевую утечку. Клапаны перепада давления (тип VR) возможны в виде ввертного (картриджного) клапана и с типом исполнения корпуса для прямого трубного монтажа. Область применения: возвратные трубопроводы в системах амортизации, главным образом в грузоподъемных устройствах, подъемных рабочих платформах, манипуляторах и подъемниках в качестве защиты от падения.

Особенности и преимущества:

- Компактный ввертный (картриджный) клапан

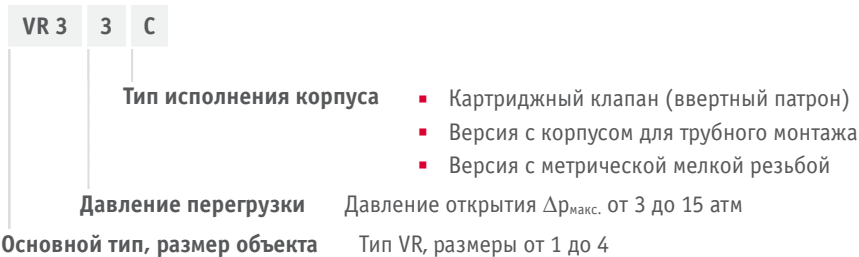
Области применения:

- Грузоподъемные устройства
- Подъемные рабочие платформы
- Манипуляторы



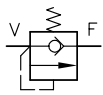
Номенклатура:	Клапан перепада давления
Исполнение:	Картриджный клапан Комбинация с корпусом для трубного монтажа
Регулирование:	Заводское (без регулировки)
$p_{\max.}$:	315 атм
$\Delta p_{\max.}$:	15 атм
$Q_{\max.}$:	120 л/мин

Конструкция и пример заказа

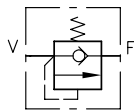


Принцип действия

VR



Картриджный клапан

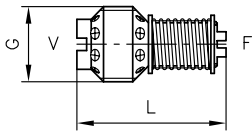


Версия с корпусом для трубного монтажа

Основные параметры и размеры

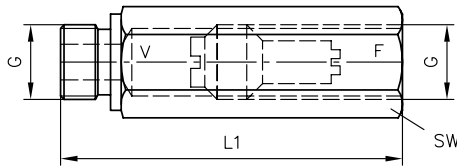
VR 3 3 C

Картриджный клапан



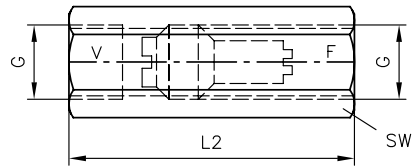
VR 4 9 E

Тип исполнения корпуса



VR 1 15 G

Тип исполнения корпуса



	Q _{макс.} [л/мин]	Δp _{макс.} [атм] ¹⁾	Размеры [мм]					m [г] ²⁾
			G	L	L1	L2	SW	
VR 1	15	3, 5, 7, 9, 12, 15	G 1/4 (A)	31	78	66	SW 19	15/120
VR 2	40	3, 5, 7, 9, 12, 15	G 3/8 (A)	36	82	70	SW 22	25/160
VR 3	65	3, 5, 7, 9, 12	G 1/2 (A)	42	96	80	SW 27	40/270
VR 4	120	3, 5, 7, 9, 12	G 3/4 (A)	54	106	100	SW 32	80/400

1) Возможен выбор только фиксированных ступеней давления, значение ступени давления соответствует давлению открытия

2) Одиночный клапан / версия с корпусом

Технические паспорта:

- Клапан последовательности, тип VR: [D 7340](#)

Аналогичные изделия:

- Предохранительные клапаны (типы MV, SV и др.): [D 7000/1](#), [D 7000 M](#)
- Миниатюрные предохранительные клапаны (тип MVG и др.): [D 7000/1](#), [D 7000 M](#)
- Предохранительный клапан с пилотным управлением, тип DV, DVE и DF: [D 4350](#)
- Напорный клапан, тип CMV, CMVZ, CSV и CSVZ: [D 7710 MV](#)