

Напорный клапан, типы CMV, CMVZ, CSV и CSVZ

Предохранительные клапаны и клапаны перепада давления относятся к группе напорных клапанов. Предохранительные клапаны защищают от превышения максимально допустимого давления в системе или ограничивают рабочее давление. Клапаны перепада давления обеспечивают постоянную разницу давлений между входящим и выходящим потоками.

Клапаны (типы CMV и CSV) представляют собой клапаны с прямым управлением и демпфированием в стандартной комплектации. Для особых условий эксплуатации поставляются также варианты без демпфирования. Клапаны (типы CMVZ и CSVZ) не зависят от давления в сливной линии и подходят для последовательного управления без потерь.

Клапаны (типы CMV и CSV) имеют ввертное (картриджное) исполнение и могут интегрироваться в блоки управления. Выполнение требуемых монтажных отверстий не вызывает особого труда.

Особенности и преимущества:

- Рабочее давление до 500 атм
- Различные варианты регулировки
- Простое просверливание монтажного отверстия

Области применения:

- Гидравлические системы
- Испытательные стенды
- Гидравлические инструменты



Номенклатура:	Предохранительный клапан Клапан перепада давления (с прямым управлением)
Исполнение:	Ввертный (картриджный) клапан
Регулирование:	Регулировка инструментом (заводская настройка) Ручная регулировка
$p_{\text{макс}}$:	500 атм
$Q_{\text{макс}}$:	60 л/мин

Конструкция и пример заказа

CMV 3 F R - 200 - 1/4

Одиночные соединительные блоки для трубного монтажа

Настройка давления [атм]

Регулирование во время работы С заводской настройкой или с ручной регулировкой

Диапазон давления Диапазоны давления В, С, Е и F

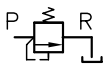
Основной тип, размер объекта Тип CMV (предохранительный клапан), размеры от 1 до 3
Тип CSV (клапан перепада давления), размеры 2, 3

Другие версии:

- Клапаны последовательности CMVZ и CSVZ
- Версия с испытанными деталями (тип CMVX)
- Версия без демпфирования (CMV)

Принцип действия

CMV

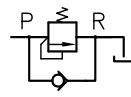


Предохранительный клапан (порт R устойчивый к давлению)

CMVZ

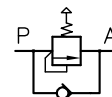


CSV



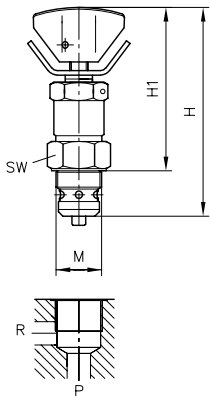
Клапан перепада давления с байпасным обратным клапаном

CSVZ

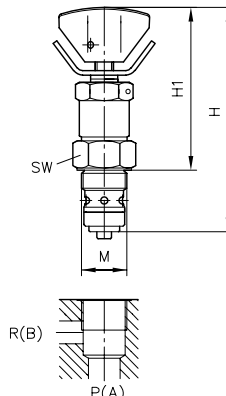


Основные параметры и размеры

CMV/CMVZ



CSV/CSVZ



	Размер объекта	Q _{макс.} [л/мин]	Диапазон давления p _{макс.} [атм]	M	SW	Размеры [мм]		m [г]
						H _{макс.}	H1 _{макс.}	
CMV, CMVZ	1	20	F: 80 E: 160 C: 315 B: 500	M 16 x 1,5	SW 22	78	57	90
	2	40		M 20 x 1,5	SW 24	94	72	160
	3	60		M 24 x 1,5	SW 30	114	83	275
CSV, CSVZ	2	40		M 20 x 1,5	SW 24	104	73	150
	3	60		M 24 x 1,5	SW 30	122	82	300

Технические паспорта:

- Напорный клапан, тип CMV, CMVZ, CSV и CSVZ: D 7710 MV
- Предохранительный клапан, испытанный по конструктивному типу, тип CMVX: D 7710 TUV

- Предохранительный клапан с пилотным управлением, тип DV, DVE и DF: D 4350
- Напорный клапан с обратным клапаном, тип AL, AE и AS: D 6170

Аналогичные изделия:

- Предохранительные клапаны (типы MV, SV и др.): D 7000/1, D 7000 M
- Предохранительный клапан и подпорный клапан, тип MVG, MVE и MVP: D 3726