

Ходовые золотниковые клапаны, типы SW, SWP и NSWP

Золотниковые распределители (относятся к группе ходовых клапанов) служат для управления направлением движения и скоростью гидравлических потребителей одиночного и двойного действия.

Золотниковый распределитель (типы NSWP и SWP) предлагается в исполнении для монтажа на плиту. Клапан (тип NSWP) поставляется со схемой отверстий типоразмера 6 (NG 6). Клапан (тип SW) предлагается в виде одиночного клапана для трубного монтажа. Золотниковый распределитель (тип NSWP) может адаптироваться к различным задачам управлениям благодаря дополнительным функциям в линии насоса и/или на стороне потребителей (например, дроссели, дроссели с обратным клапаном).

Золотниковый распределитель (типы NSWP, SWP и SW) находит применение в промышленной гидравлике, в частности в металлообрабатывающих станках.

Особенности и преимущества:

- Возможность реализации компактных блоков клапанов
- Простое управление пропорциональными функциями
- Большой выбор различных вариантов
- Может комбинироваться с нижними плитами NG6 (тип BA2)

Области применения:

- Металлообрабатывающие станки
- Строительная техника и стройматериалы
- Техника для оффшорных и морских грузов
- Дорожные транспортные средства



Номенклатура:	Золотниковые распределители
Исполнение:	Одиночный клапан для трубного монтажа Одиночный клапан для монтажа на плиту Комбинация с гидравлическими станциями
Управление:	Электромагнитное
p_{макс.}:	315 атм
Q_{макс.}:	12 ... 25 л/мин

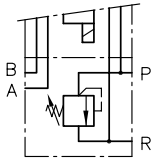
Конструкция и пример заказа

NSWP2	G	/M	/R	/ABR1,0	/50	/G24	- 3/8	
								Одиночный соединительный блок для прямого трубного монтажа G 3/8 (типы NSWP и SWP2)
								Напряжение катушки 12 В постоянного тока, 24 В постоянного тока, 110 В переменного тока, 230 В переменного тока ▪ Электромагниты с различными вариантами вставки
								Реле давления или манометр в порте А или В
								Дополнительные компоненты в порте А и/или В Дроссельный обратный клапан или дроссель
								Дополнительные компоненты в порте Р Обратный клапан или дроссель
								Версия с электромагнитным управлением ▪ Двухпозиционный электромагнитный или пропорционально-электромагнитный ▪ Электромагнит с фиксацией ▪ Взрывобезопасный электромагнит согласно ATEX (p _{макс.} = 210 атм)
								Принцип действия ▪ Одиночный клапан с обратным клапаном или дросселем в порте Р и/или обратным клапаном в порте R (тип SWP) ▪ Одиночный 6/2-ходовой клапан
								Основной тип, размер объекта Золотниковый распределитель (тип SW, SWP) размер 1 и 2 NSWP размер 2, схема подключения NG6 (CETOP)

Принцип действия

Плита для трубного монтажа

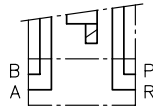
- 1/4 S(R)



Одиночный соединительный блок с предохранительным клапаном¹⁾
Порты G 1/4

- 1) Только тип SWP 1
2) Только для типа NSWP и SWP 2

- 3/8

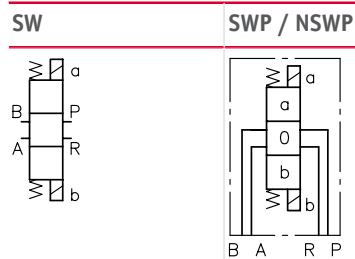


Одиночный соединительный блок²⁾
Порты G 3/8

Секции клапанов

Основной символ

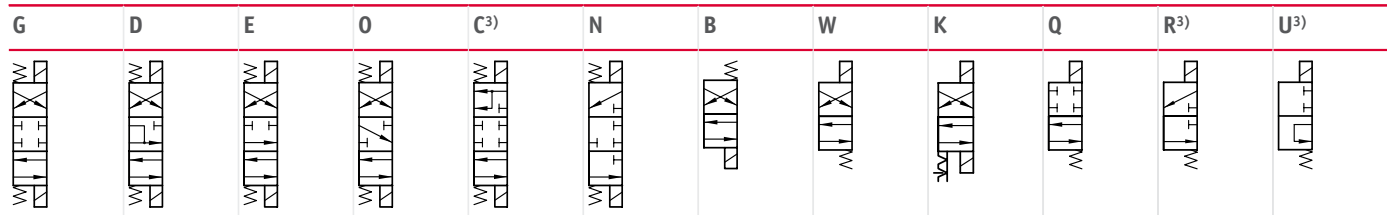
Одиночный клапан



Секции клапанов

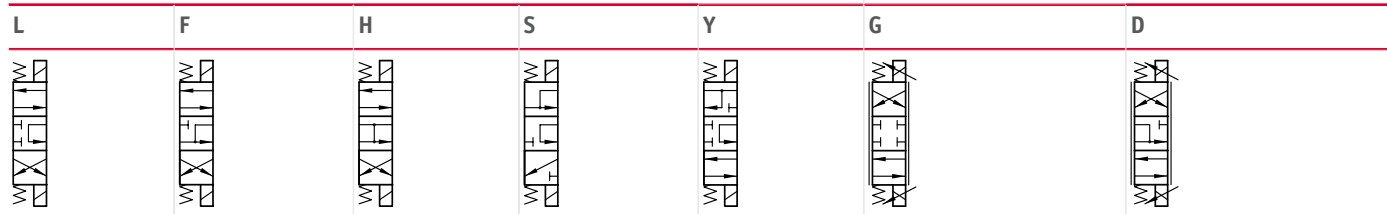
Условное обозначение

для параллельного подключения и работы в блоке клапанов



Для последовательного соединения (только тип SWR 1)

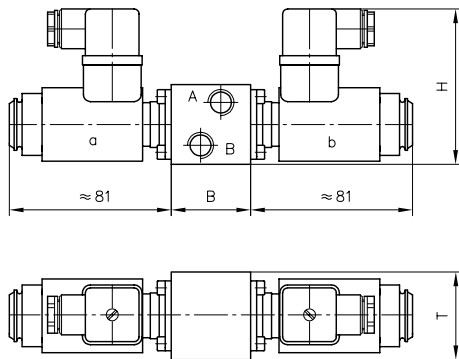
Золотниковые распределители для пропорционального управления



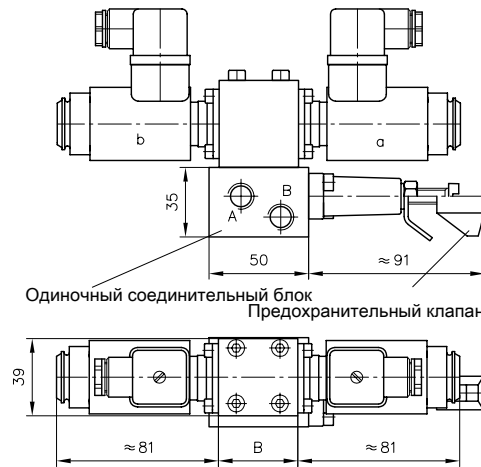
- 3) Только тип SWR 1

Основные параметры и размеры

SW



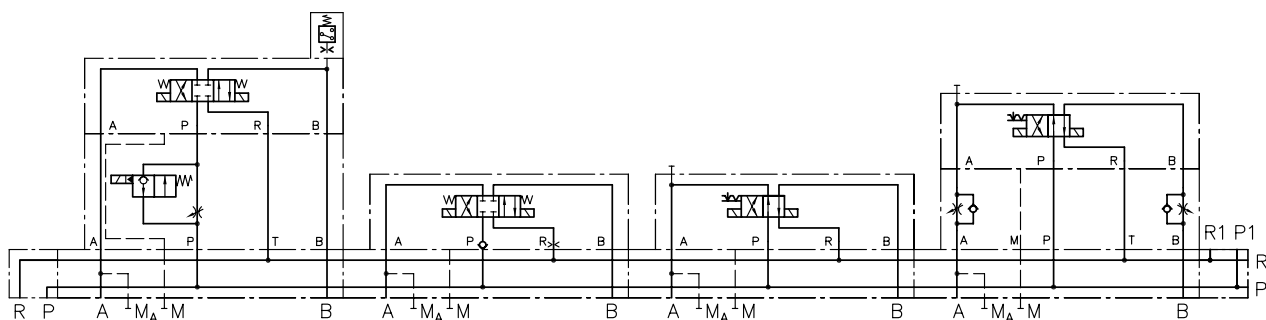
SWP/NSWP2



	Q _{макс.} [л/мин]	P _{макс.} [атм]	Порты	Размеры [мм]			m [кг]	
				H	B	T	Золотниковый распределитель	Соединительный блок
SW/SWP 1	12	315	G 1/4	77 ... 90	40	40 ... 44	1,1 ... 1,5	0,6 ... 0,7
SW/SWP 2	25	315	G 3/8, G 1/4	78 ... 82,5	60 ... 70	40 .. 45	1,1 ... 2,4	около 0,8
NSWP2			NG 6					

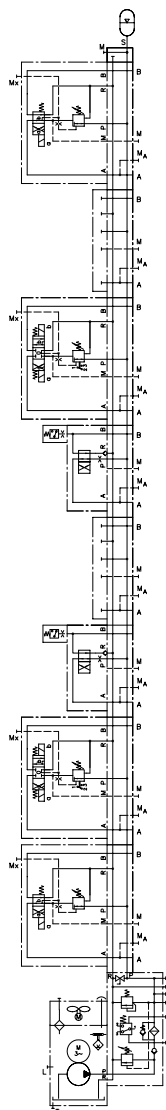
Пример блок-схемы 1:

- BA2-A5 -NSWP2G/M/03/NZP16V/PQ20/0
- NSWP2G/M/R/B1,0
- NSWP2K/M/20/0
- NSWP2K/M/20/NZP16Q33/0
- 2-L24



Пример блок-схемы 2:

HKF44V9LD/1-Z16 — AL21D10V-F60/80-2
— BA2-NSMD2K/G/B2/0
— NSMD2G/GRK/B2/0
— NSWP2W/M/B1,0/06/S/0
— NG6X/0
— NSWP2W/M/B1,0/06/S/0
— NSMD2G/GRK/B2/0
— NG6X/0
— NSMD2K/G/B2/0
— 80-AC2001/40-X24



Комбинируемые изделия:

- Блок клапанов (тип BA): [D 7788](#)
- Промежуточная плата (тип NZP): [D 7788 Z](#)
- 6/2-ходовой распределитель: [Sk 7951-J-6/2](#)

Аналогичные изделия:

- Блоки клапанов (тип SWR, SWS): [D 7451](#)
- Модули зажима (тип NSMD): [D 7787](#)

Технические паспорта:

- [Ходовой золотниковый клапан, тип SW: D 7451](#)
- [Ходовой золотниковый клапан, тип NSWP 2: D 7451 N](#)

Подходящие аппаратные соединители:

- [Кабельная розетка, тип MSD и другие: D 7163](#)
- с экономичной схемой: [D 7813](#), [D 7833](#)