

Редукционный клапан, типы CDK, CLK, DK, DLZ и DZ

Редукционные клапаны относятся к группе клапанов давления. Они поддерживают давление при выпуске практически на постоянном уровне даже при изменяемом и повышенном входном давлении.

Редукционные клапаны (тип CLK) ограничивают давление, если давление вторичного контура превысит давление настройки, например, из-за внешних нагрузок, т. е. действуют как предохранительные клапаны. Особенность редукционного клапана (тип DK) — это следящее реле давления, в котором настройка давления и реле происходит одновременно с помощью только одного регулировочного устройства.

Все модели имеют нулевую утечку в закрытом положении. Клапаны (типы CDK и CLK) имеют ввертное (картриджное) исполнение и могут интегрироваться в блоки управления. Выполнение требуемых монтажных отверстий не вызывает особого труда.

Особенности и преимущества:

- Отсутствие утечек в закрытом состоянии
- Версия с интегрированной функцией защиты от избыточного давления

Области применения:

- Гидравлические системы
- Оборудование
- Испытательные стенды



Конструкция и пример заказа

CDK 3 -2 R - 250

Настройка давления [атм]

Регулирование

- Заводская настройка (-)
- Ручная регулировка (R)
- Регулировка ручкой (с автоматическим защелкиванием -V / с запирающим -H)

Основной тип и диапазон давления

Тип CDK, тип CLK (с компенсацией перегрузки)

- Ввертный (картриджный) клапан
- Версия с соединительным блоком для трубного монтажа с предохранительным клапаном/без него
- Версия с соединительным блоком для монтажа на плиту с предохранительным клапаном/без него
- Версия для монтажа между плит NG6 (тип NZP)

DK 2 R /160 /4R

Дополнительные элементы Дроссель

Настройка давления [атм]

Регулирование

- Заводская настройка (-)
- Ручная регулировка (R)
- Регулировка ручкой (с автоматическим защелкиванием -V / с запирающим -H)

Основной тип и диапазон давления

Тип DK (со следящим реле давления)

Тип DZ и тип CDK
Тип DLZ и тип CLK

- С байпасным обратным клапаном
- Для монтажа на плиту
- Версия с соединительным блоком для трубного монтажа

Принцип действия

CDK

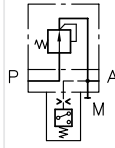


Ввертный (картриджный) клапан

CLK



CDK 3. ...-1/4-DG3.



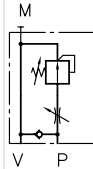
Версия для трубного монтажа, реле давления (тип DG 3.) может быть установлено как опция, дополнительный порт для манометра

CDK 3. ...-P



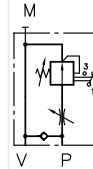
Клапан для монтажа на плиту

DZ, DLZ

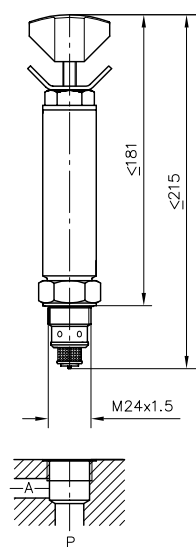
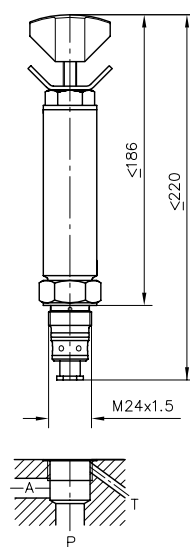
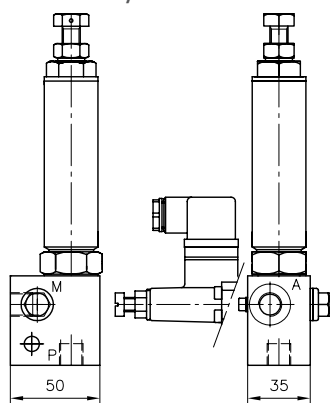
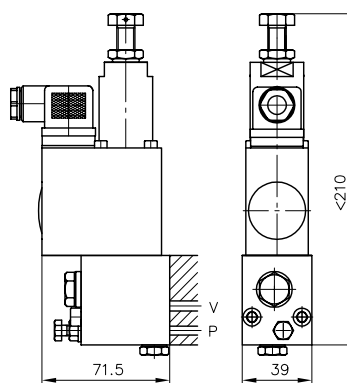


Клапан для монтажа на плиту, опционально с дросселем или байпасным обратным клапаном

DK



Клапан для монтажа на плиту со следящим реле давления

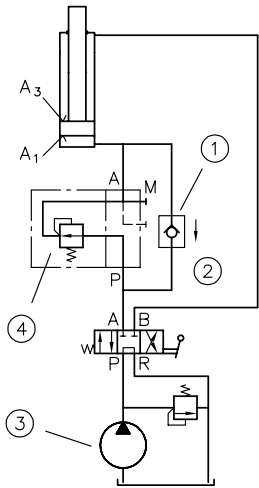
Основные параметры и размеры
CDK 3..

CLK 3..

CDK 3. ...-1/4-DG3.

DK 2.


	Q _{макс.} [л/мин]	Диапазон давления р _{макс.} [бар]		Резьбовые порты	m [кг]
CDK 3.-..., CLK 3.-...	6 ... 22	..-08: 450 ¹⁾	..-2: 200 ..	-	0,7
CDK 3. ...-1/4-DG3.		..-081: 500 ¹⁾	..-21: 250 ..	G1/4	1,25
CDK 3. ...-P		..-1: 300-5: 130 ..	-	1,4
DZ ..., DLZ ..., DK-11: 380-51: 165	-	

1) для поставки доступны только типы CDK и DK

Примеры блок-схем:

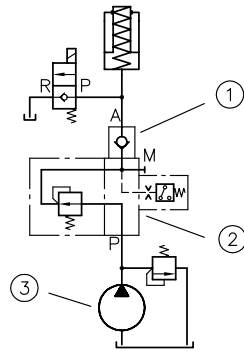
Пример для исполнения для больших объемных потоков $Q_{A \rightarrow P}$
Пример: $Q_P = 15$ л/мин [формула]



Пример применения для больших объемных потоков

- 1 например, тип RK 2G согласно D 7445
- 2 $Q_{\text{отток}} = 45$ л/мин
- 3 $Q_P = 15$ л/мин
- 4 Тип CDK 3-2-1/4

Пример для исполнения с нежелательным оттоком

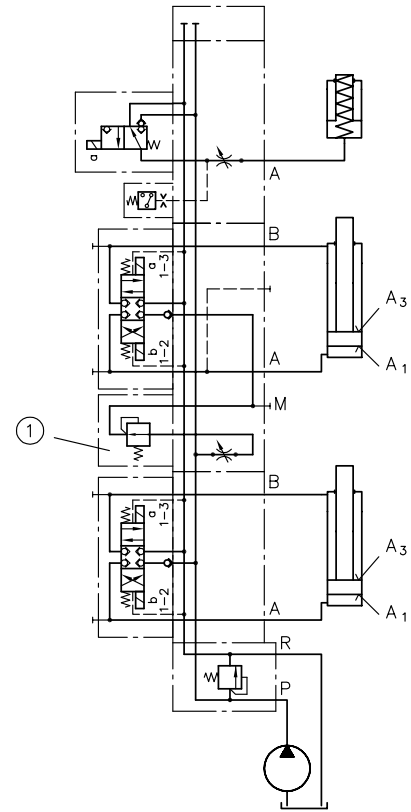


Пример применения для нежелательного оттока

- 1 например, тип RK 1E согласно D 7445 (тут винчен в соединение A клапана CDK 3)
- 2 Тип CDK 3- 2-1/4-DG 34

Использование в группе клапанов, здесь в седельных клапанах типа BVZP 1

- BVZP 1 A - 1/300 - G22/0
- G22/CZ2/100/4/2
- WN1H/10/4
- 1 - 1 - G 24



Пример применения в блоке клапанов

- 1 Тип CDK 3-2-100 тут интегрирован как -/CZ 2/100...

Технические паспорта:

- Редукционный клапан, тип CDK: D 7745
- Редукционный клапан, тип CLK: D 7745 L
- Редукционный клапан, тип DK, DZ и DLZ: D 7941

Аналогичные изделия:

- Редукционные клапаны (тип ADM, VDM, VDX): [D 7120](#), [D 5579](#)
- Редукционный клапан, тип ADC, ADM, ADME и AM: [D 7458](#)
- Проп. редукционные клапаны (тип PDM): [D 7486](#), [D 7584/1](#)

Промежуточные плиты блоков:

- Промежуточная секция, тип NZP: [D 7788 Z](#)

Подходящая оснастка:

- Реле давления (тип DG 3., DG 5 E): [D 5440](#), [D 5440 E/1](#)