

## Редукционный клапан, типы ADC, ADM, ADME и AM

Редукционные клапаны относятся к группе клапанов давления. Они поддерживают давление при выпуске практически на постоянном уровне даже при изменяемом и повышенном входном давлении.

Редукционный клапан (типы ADC и AM) подходит для снабжения контуров управления с низким расходом масла. Эти клапаны ограничивают давление, если давление вторичного контура превысит давление настройки, например, из-за внешних нагрузок, т. е. действуют как предохранительные клапаны. Из-за особенностей конструкции присутствует постоянный поток утечек.

### Особенности и преимущества:

- Компактная конструкция
- Различные варианты исполнения

### Области применения:

- Схемы управления подачей потока масла



<b>Номенклатура:</b>	Редукционный клапан
<b>Исполнение:</b>	Ввертный (картриджный) клапан Клапан для трубного монтажа
<b>Регулирование:</b>	Заводское (без регулировки)
<b><math>p_{\text{макс. P}}</math>:</b>	300 ... 400 атм
<b><math>p_{\text{макс. A}}</math>:</b>	15 ... 100 атм
<b><math>Q_{\text{макс.}}</math>:</b>	2 ... 10 л/мин

### Конструкция и пример заказа

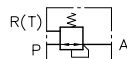
ADC 1	- 25	- 1/4	
			<b>Исполнение</b>
			<ul style="list-style-type: none"> <li>▪ Ввертный (картриджный) клапан</li> <li>▪ Исполнение корпуса для прямого трубного монтажа</li> <li>▪ Тип исполнения корпуса для монтажа на плиту (тип AM 11)</li> </ul>
			<b>Давление при выпуске</b>
			Давление на выходе A [атм]
<b>Основной тип</b>	Тип ADC, AM Тип ADM, ADME		
	<ul style="list-style-type: none"> <li>▪ Тип ADM 1 предлагается и в регулируемой версии</li> </ul>		

### Принцип действия

#### ADC, AM, ADM, ADME



Ввертный (картриджный) клапан

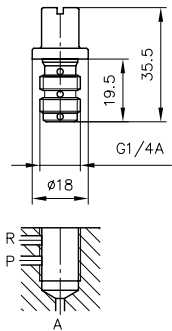


Монтаж в трубопровод

## Основные параметры и размеры

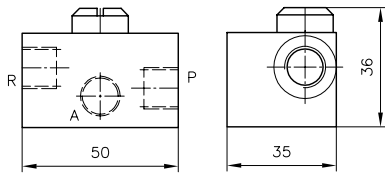
### ADC 1-25

Редукционный клапан, тип ADC 1, в виде ввертного (картриджного клапана), давление в А ок. 25 бар

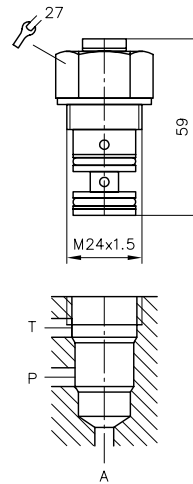


### AM 1 - 20 -1/4

Редукционный клапан (тип AM 1), версия для трубного монтажа (размер портов G 1/4), давление в А около 20 атм

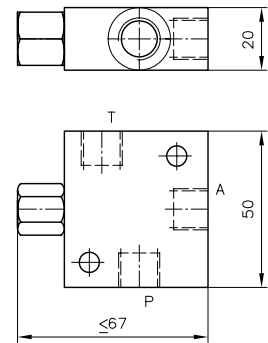


### ADME 1-...



### ADM 1-70

Редукционный клапан (тип ADM 1), версия для трубного монтажа, давление в А около 70 атм



	Q <sub>макс.</sub> [л/мин]	p <sub>макс. P</sub> [атм]	p <sub>макс. A</sub> [атм]	Порты 1)	m <sub>макс.</sub> [кг]	
						Ввертный (картриджный) клапан
ADC 1	2	300	15, 25	G 1/4	0,03	Версия для установки на трубу
AM 1	2	400	20, 30, 40, 100	G 1/4	0,03	0,3
ADM 1	8 ... 10	300	15, 20, 30, 70	G 1/4	-	0,34
ADME	8	300	15, 20, 30	-	0,05	-

1) Только в исполнении для трубного монтажа

### Технические паспорта:

▪ Редукционный клапан, тип ADC, ADM, ADME и AM: [D 7458](#)

- Проп. редукционные клапаны (тип PDM): [D 7486](#), [D 7584/1](#)
- Пропорциональный редукционный клапан, тип PM и PMZ: [D 7625](#)

### Аналогичные изделия:

- Редукционные клапаны (типы ADM, VDM): [D 7120](#), [D 5579](#)
- Редукционный клапан, тип CDK: [D 7745](#)