

## Клапан приоритета, тип PV

Клапаны приоритета (относятся к группе клапанов расхода) служат для того, чтобы особо критичные потребители всегда имели достаточное гидравлическое снабжение.

Клапан приоритета (тип PV) делит поток от насоса на два контура. Один контур имеет приоритетное снабжение, например рулевое управление автомобиля. Второй контур получает оставшийся поток.

Клапаны подходят для установки прямо на гидравлический насос.

### Особенности и преимущества:

- Гашение вибраций
- Компактный вставной клапан
- Дополнительная прокладка трубопроводов не требуется

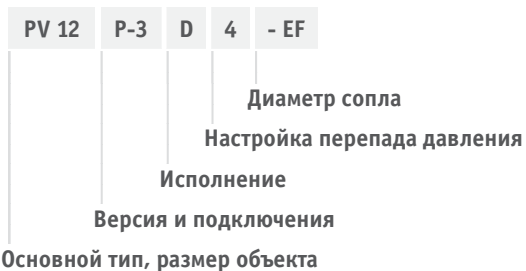
### Области применения:

- Сельскохозяйственная и лесобработывающая техника
- Напольные транспортные средства
- Строительная техника
- Коммунальная автомобильная техника

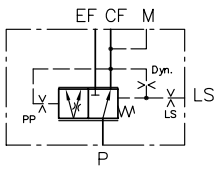


<b>Номенклатура:</b>	Клапан приоритета
<b>Исполнение:</b>	Одиночный клапан для установки насоса
<b><math>p_{\text{макс.}}</math>:</b>	250 bar
<b><math>Q_{\text{макс.}}</math>:</b>	120 l/min

### Конструкция и пример заказа

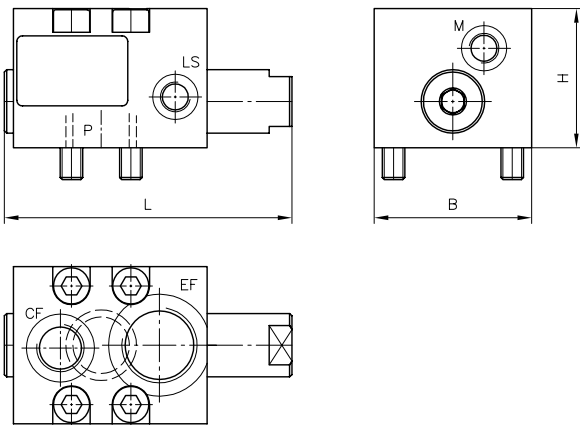


## Принцип действия



## Основные параметры и размеры

### Одиночный клапан



	Порты				Размеры [мм]		
	P	EF	CF	M, LS	L	B	H
PV 12	G 1	G 1	G 1/2	G 1/4	127	69,5	61,5

### Технические паспорта:

- [Регулируемый аксиально-поршневой насос, тип V30E: D 7960 E](#)
- [Регулируемый аксиально-поршневой насос, тип V40M: D 7961](#)
- [Регулируемый аксиально-поршневой насос, тип V60N: D 7960 N](#)
- [Нерегулируемый аксиально-поршневой насос \(тип K60N\): D 7960 K](#)
- [Пропорциональные золотниковые распределители \(тип PSL и PSV, размер 2\): D 7700-2](#)
- [Пропорциональные золотниковые распределители \(тип PSL, PSM и PSV, размер 3\): D 7700-3](#)