

Делитель потока, тип TQ

Делители потока, также называемые делителями расхода, относятся к группе клапанов расхода. Они служат для деления или суммирования общего объемного расхода, равномерного или в фиксированной пропорции. При этом давление потребителей роли не играет.

Благодаря своей простой конструкции делитель потока (тип TQ) представляет собой недорогое решение для простых задач деления, например, если требуется одновременный и независимый привод двух гидравлических потребителей с произвольной нагрузкой от одного насоса.

Он находит применение в мобильной и промышленной гидравлике.

Особенности и преимущества:

- Хорошая точность деления потока

Области применения:

- Системы управления
- Синхронные цилиндры



Номенклатура:	Делитель потока
Исполнение:	Одиночный клапан для трубного монтажа или для монтажа на плиту
Регулирование:	Без регулировки
$p_{\text{макс.}}$:	300 ... 350 атм
$Q_{\text{макс.}}$:	7,5 ... 200 л/мин (общий расход)

Конструкция и пример заказа

TQ 32	- A	- 2,0 - 3
-------	-----	--------------

Обозначение расхода

Исполнение (A - равное деление)

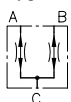
- Основной тип, размер объекта
- Трубный монтаж (без обозначения)
 - Монтаж на плиту (P)

Тип TQ, размер объекта 2 - 5

Принцип действия

TQ

Трубный монтаж



TQ.P

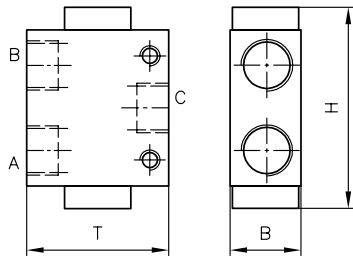
Клапан для монтажа на плиту



Основные параметры и размеры

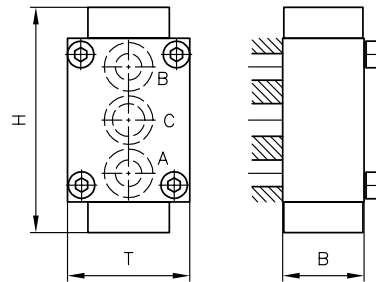
TQ...

Трубный монтаж



TQ.P

Клапан для монтажа на плиту



	Q _{макс.} [л/мин]	p _{макс.} [атм]	Резьбовые порты ¹⁾			Размеры [мм]			m [кг]
			A	B	C	H	B	T	
TQ 2..	7,5 ... 70	350	G 1/4, G 3/8	G 1/4, G 3/8	G 3/8	79	30	50	0,6
TQ 3..	7,5 ... 70	350	G 3/8, G 1/2	G 3/8, G 1/2	G 1/2	85	30	60	0,6 ... 0,7
TQ 3P	7,5 ... 70	350	-	-	-	79	30	50	0,7
TQ 4	80 ... 120	350	G 1/2	G 1/2	G 3/4	110	40	60	1,5
TQ 4P	80 ... 120	350	-	-	-	110	40	60	1,6
TQ 5	140 ... 200	350	G 3/4	G 3/4	G 1	134	50	80	3,0
TQ 5P	140 ... 200	350	-	-	-	134	50	80	3,1

1) для версии для трубного монтажа

Технические паспорта:

- [Делитель \(распределитель\) потока \(тип TQ\): D 7381](#)