

Группа золотниковых распределителей, тип DL

Золотниковые распределители с ручным управлением (относятся к группе ходовых клапанов) используются для ручного и бесступенчатого дозирования объемного расхода в гидравлических системах с потребителями одиночного и двойного действия.

Золотниковые распределители с ручным управлением (тип DL) определяют скорость потребителя, дросселируя циркуляцию насоса по параллельной схеме (перепускное управление). Благодаря узкой посадке золотника утечка при выполнении функций подъема сведена к минимуму.

Золотниковые распределители с ручным управлением (тип DL) подходят для применения в транспортном и грузоподъемном оборудовании.

Особенности и преимущества:

- Компактная конструкция, состоящая из 1—10 сегментов
- Различные варианты ручного управления
- Простое снижение давления в секциях с помощью промежуточных секций
- Комбинированное исполнение для управления подъемными механизмами

Области применения:

- Транспортная техника (погрузчики и т. п.)
- Сельскохозяйственная и лесоперерабатывающая техника
- Строительная техника и оборудование для производства стройматериалов
- Строительство дорожных транспортных средств



Номенклатура:	Дросселирующие золотниковые распределители
Исполнение:	Блок клапанов для последовательного монтажа с объединенной байпасной циркуляцией насоса
Управление:	Ручное: <ul style="list-style-type: none"> ▪ С пружинным возвратом, с фиксацией
$P_{\text{макс}}$:	250 ... 315 атм
$Q_{\text{макс}}$:	12 ... 90 л/мин

Конструкция и пример заказа

DL3 1 - 3 - GGD - B/E1 - 2 - 210

DL3	1	- 3	- GGD	- B/E1	- 2	- 210
						Настройка давления [атм]
						Конечная плита блока
						Управление, монтаж
						Секции клапанов
						<ul style="list-style-type: none"> ▪ Золотниковые распределители ▪ Дополнительные опции для секций клапанов: <ul style="list-style-type: none"> ▪ Промежуточная плита блока с предохранительным клапаном для всех последующих секций ▪ Дополнительные функции со стороны потребителя с блоком для расширения функций (невозвратно-управляемые клапаны, шоквые клапаны, клапаны удержания нагрузки и т.п.) (размер 3)
						Размер порта G 1/4, G 3/8, G 1/2
						Соединительный блок
						<ul style="list-style-type: none"> ▪ с шоквым клапаном/без него ▪ с предохранительным клапаном, с тормозным клапаном
						Основной тип, размер объекта Тип DL, размер от 1 до 4

Принцип действия

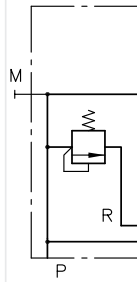
Соединительные блоки:

DL .5



Без предохранительного клапана

DL .1

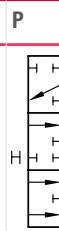
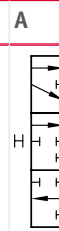
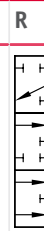
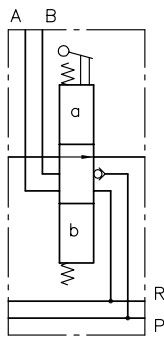


С предохранительным клапаном

Секции клапанов:

Основной символ

Условное обозначение



Уменьшены внутренние утечки за счет уменьшения зазоров золотниковой пары

Версии секций клапанов:

- Опциональные функции со стороны насоса (дрозсель, 2-ходовой регулятор потока)
- Секции клапанов для размера 3 с дополнительными функциями со стороны потребителя с блоком для расширения функций (например, невозвратно-управляемые клапаны, шоковые клапаны, клапаны удержания нагрузки и т.п.)
- Ручное управление с автоматическим пружинным возвратом при включенном положении «а» и фиксацией при включенном положении «b»
- Ручное управление с фиксацией для обоих включенных положений
- Ручное управление в комбинации с контактным выключателем, механизмом включения
- Ручное управление с различным монтажным расположением

Конечные плиты блоков:

2

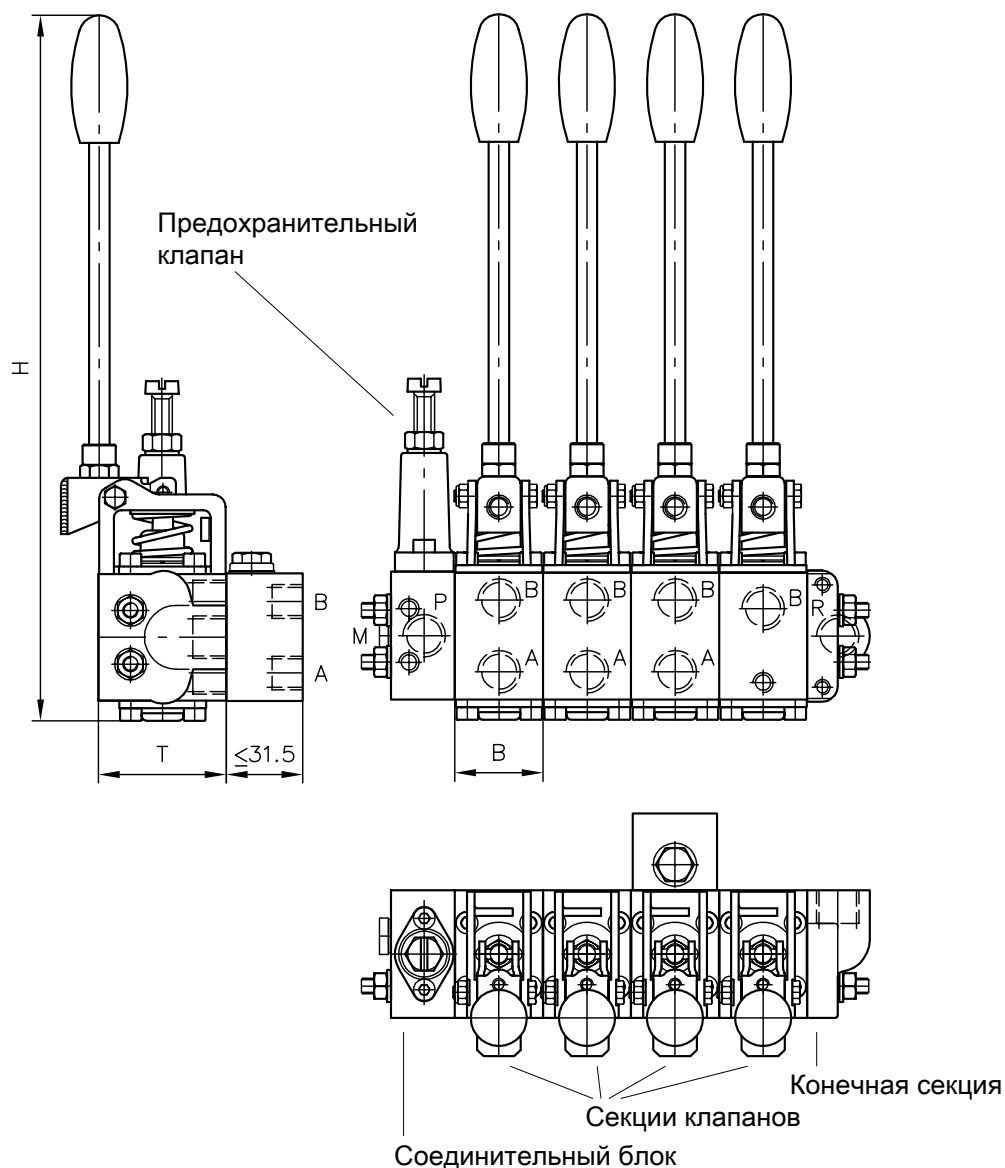


Стандартная конечная плита с портом R

3



Конечная плита с портом для следующего блока клапанов (тип DL)

Основные параметры и размеры


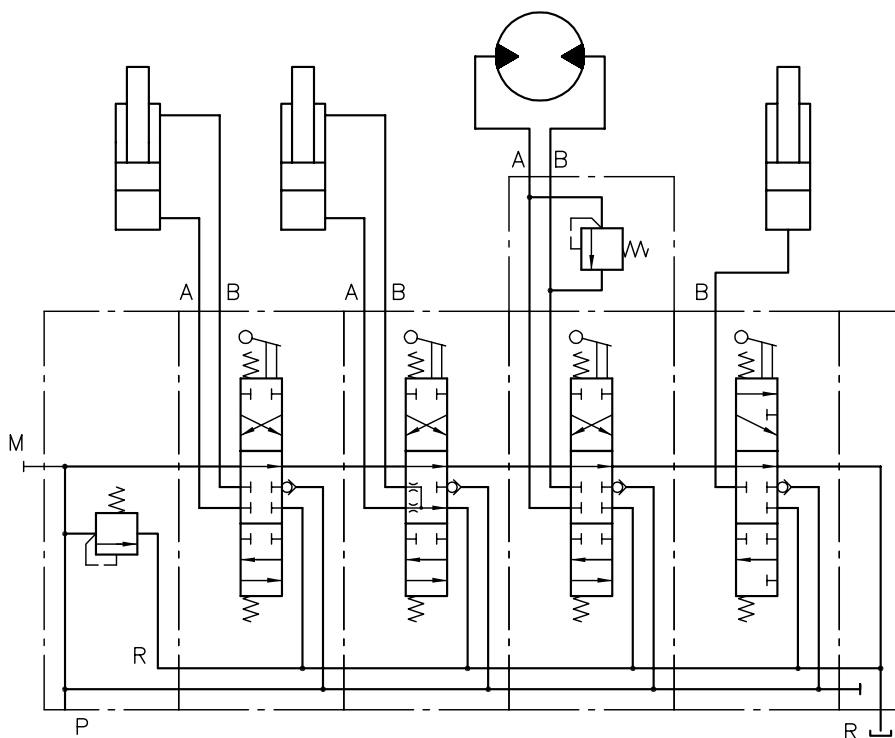
	Q _{макс.} [л/мин]	p _{макс.} [бар]	Резьбовые порты			Размеры [мм]			m [кг]
			Обозначение	A, B	H, P, R	H	B	T	
DL 1	12 ... 16	315	1	G 1/4	G 1/4	около 192	31,5	45	0,5
DL 2	20 ... 30	315	1	G 1/4	G 3/8	около 278	34,5	50	0,85
			2	G 3/8	G 3/8				
DL 3	30 ... 60	250	2	G 3/8	G 1/2	около 351	39,5	60	1,4
			3	G 1/2	G 1/2				
DL 4	90	250	3	G 1/2	G 3/4	около 368	39,5	70	1,8

Пример блок-схемы:

DL 21-2-G D G71 N-B/E1-2-180

Золотниковый распределитель DL, размер 2, с предохранительным клапаном (заводская настройка на 180 бар), порт размер 2 с резьбой G 3/8, условные обозначения G, D, G, N; условное обозначение G с предохранительным клапаном для порта A (обозначение 71), секции клапанов с ручным управлением B (стандартное с рычагом), монтажное расположение E1 (порты A, B с лицевой стороны, золотник вталкивается в корпус клапана для достижения положения «а»), блок клапанов с конечной плитой 2 (обозначение 2)

Условное обозначение



Технические паспорта:

- Группа золотниковых распределителей, тип DL: D 7260