

Пропорциональные золотниковые распределители, тип EDL

Пропорциональные золотниковые распределители (относятся к группе ходовых клапанов) служат для управления направлением движения и скоростью включаемых по отдельности или одновременно гидравлических потребителей. Управление осуществляется бесступенчато, независимо от внешней нагрузки.

Золотниковые распределители (тип EDL) последовательного монтажа включаются напрямую. Возможна индивидуальная настройка объемного расхода отдельных потребителей. Дополнительные функции промежуточных секций (горизонтальная и вертикальная схема) и блоки для расширения функций позволяют гибко адаптировать пропорциональный золотниковый распределитель к различным задачам управления.

Золотниковый распределитель (тип EDL) может напрямую комбинироваться с пропорциональным золотниковым распределителем (типы PSL и PSV) в размере объекта 2. Он находит применение в мобильной гидравлике, в частности в коммунальной и сельскохозяйственной технике.

Особенности и преимущества:

- Для различных функций управления и регулирования расхода
- Энергосберегающие закрытые системы
- Компактная и легкая конструкция
- Модульная система может напрямую комбинироваться с типами PSL/PSV-2

Области применения:

- Строительная техника и оборудование для производства стройматериалов
- Краны и грузоподъемные устройства
- Сельскохозяйственная и лесообрабатывающая техника
- Коммунальный транспорт



Номенклатура:	с непосредственным подтверждением Проп. золотниковый распределитель согласно принципу Load-Sensing
Исполнение:	Блок клапанов для последовательного монтажа
Управление:	Электромагнитный
$p_{\text{макс.}}$:	320 bar
$Q_{\text{макс. потребитель}}$:	3—40 л/мин
$Q_{\text{PI макс.}}$:	ок. 80 л/мин

Конструкция и пример заказа

EDL - DA2 L 40/25 E /2 - G24

Напряжение катушки 12 В постоянного тока, 24 В постоянного тока

- Управление через пропорциональный усилитель или PLVC

Блоки для расширения функций

Подтверждение Тип E, EI

Объемный расход Обозначение объемного расхода, сторона A, B (3—40)

Золотниковый распределитель Тип L, H

Блок золотниковых распределителей Блок с регулятором подачи

Основной тип Тип EDL проп. золотниковый распределитель с непосредственным подтверждением

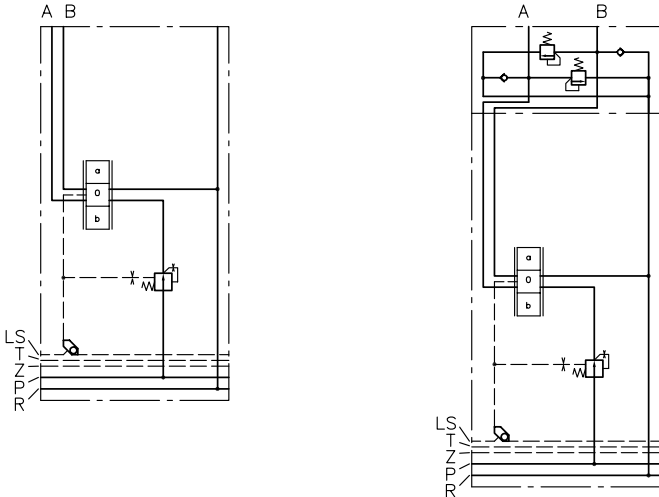
Принцип действия

Секции клапанов:

Условное обозначение



Версии секций клапанов:



Дополнительные функции в блоке для расширения функций:

- Предохранительные и всасывающие клапаны
- Клапаны удержания нагрузки
- Невозвратно-управляемые клапаны с нулевой утечкой
- Включаемые функции транспортировки и блокировки

Обозначение для максимального потока потребителю:

Размер объекта 2	$Q_{A, B}$				
	3	6	10	25	40

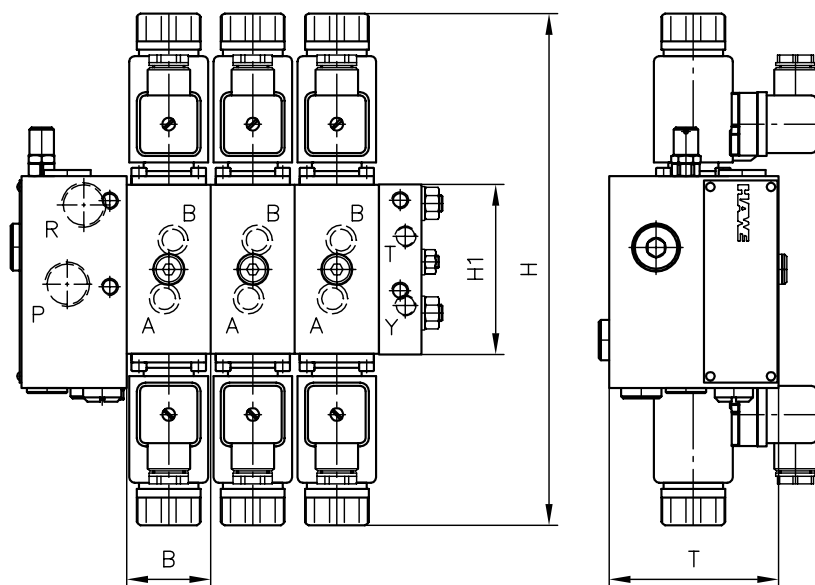
- Обозначение показывает максимальный поток [л/мин] в порты A или B для версии с регулятором входного потока
- Расход для A или B может быть выбран индивидуально

Управление:

Основной тип	Краткое описание	Условное обозначение (пример)
E	Электромагнитный, с ограничителем хода	
EI	Электромагнитный, без ограничителя хода	

Основные параметры и размеры

PSL/EDL

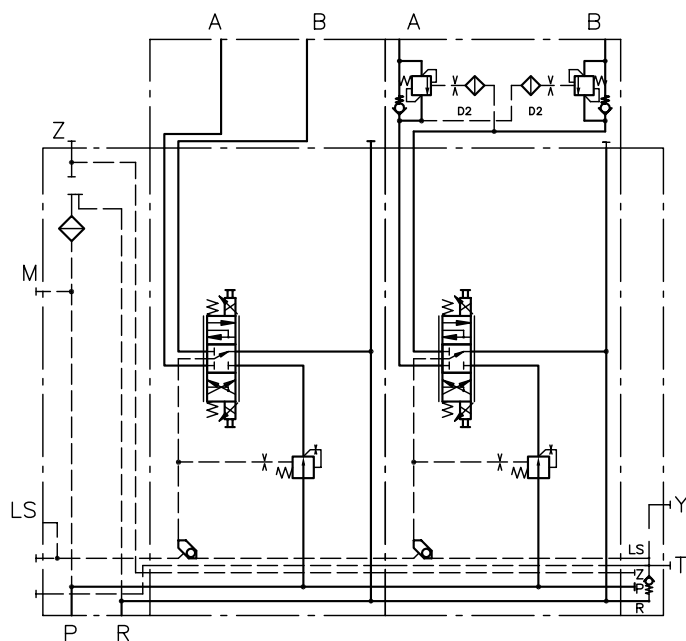


	Расход [л/мин]		Рабочее давление [атм]	Порты		Размеры [мм]				м [кг]
	Q _{макс.}	Q _{Рн макс.}	Р _{макс.}	P, R	A, B	H	H1	B	T	на каждую секцию клапанов ¹⁾
EDL	3—40	80	320	G 1/2, 3/4-16 UNF-2B	G 3/8, 3/4-16 UNF-2B	ок. 241	ок. 80	40	64	1,8 ... 2,9

1) В зависимости от управления и дополнительных функций

Пример блок-схемы:

PSV 3—2
— DA2M40/25/E/2
— DA2M25/16/E/24L-0-A4/210-B10-B4/210
— E4
— G24



Технические паспорта:

- [Пропорциональные золотниковые распределители \(тип EDL\): D 8086](#)
- [Пропорциональные золотниковые распределители \(тип PSL и PSV, размер 2\): D 7700-2](#)
- [Пропорциональные золотниковые распределители \(тип PSL, PSM и PSV, размер 3\): D 7700-3](#)
- [Пропорциональные золотниковые распределители \(тип PSL, PSM и PSV, размер 5\): D 7700-5](#)
- [Соединительный блок, тип HMPL и HMPV, для пропорционального золотникового распределителя: D 7700 H](#)