

Седельный клапан, типы VH, VHR и VHP

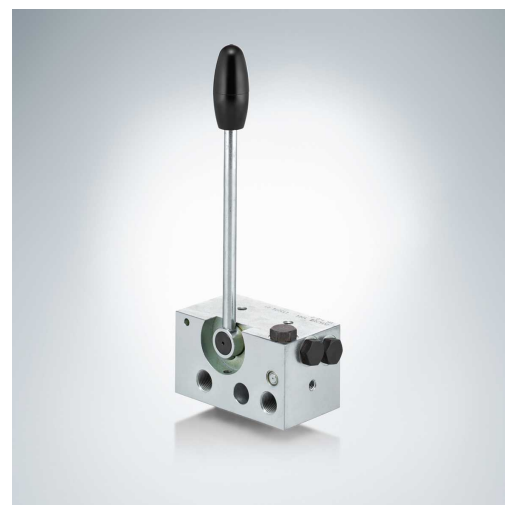
Седельные распределители (относятся к группе ходовых клапанов) представляют собой шариковые клапаны с нулевой утечкой в закрытом положении. Они управляются с помощью рычага на эксцентриковом валу, который передает момент открывания и закрывания седел с помощью поршня. Управление клапана может быть с фиксацией в крайних положениях и без фиксации. Седельные клапаны (тип VH) подходят для трубного монтажа. Группа седельных распределителей (тип VHR) состоит из группы клапанов (тип VH), соединенных параллельно и стянутых вместе шпильками. Седельные клапаны (тип VHP) возможны в исполнении для монтажа на плиту.

Особенности и преимущества:

- Ручная установка давления до 700 бар
- Управление с помощью рычага с автоматическим центрированием в нулевом положении или с фиксатором
- Возможна установка в группе клапанов
- Седельный клапан с нулевой утечкой

Области применения:

- Строительное оборудование и оборудование для производства строительных материалов
- Офшорная и морская техника
- Технологические установки
- Масляное гидравлическое и пневматическое оборудование



Номенклатура:	Седельный распределитель, нулевые утечки
Исполнение:	Одиночный клапан для трубного монтажа Одиночный клапан для монтажа на плиту, блочный монтаж
Управление:	Ручное
P_{макс.}:	500 ... 700 атм
Q_{макс.}:	12 ... 25 л/мин

Конструкция и пример заказа

VH 1	H1
VHR 1	G1/N1/E2

Принцип действия/Секции клапанов с управлением

Рычаг с пружиной для возврата (1) или фиксатор (2)

Другие версии:

- Управление с помощью контактного выключателя для контроля центрального положения (К),
опция для одиночных клапанов и групп клапанов

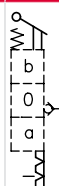
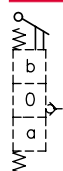
Основной тип, размер объекта

Тип VH (одиночный клапан для трубного монтажа)
Тип VHP (одиночный клапан для монтажа на плиту)
Тип VHR (для блочного монтажа)
Размер 1 и 2

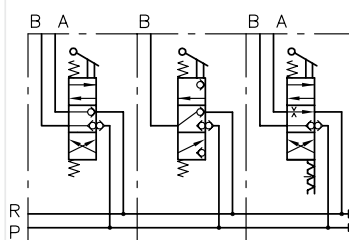
Управление:

Возврат пружиной

С фиксацией



Гидросхема (тип VHR..)

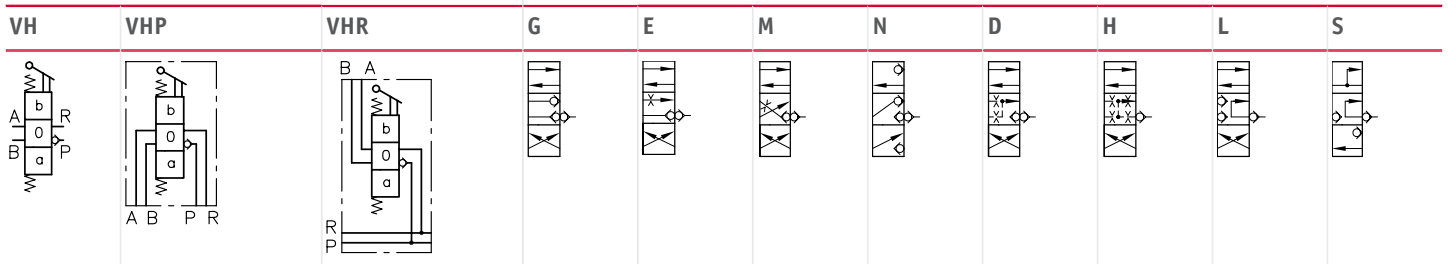


- Возвратная пружина: автоматический возврат в центральное положение только при давлении до 50 бар, при давлении от 50 ... до 700 бар рычаг возвращается вручную.

Принцип действия

Основной символ

Условное обозначение

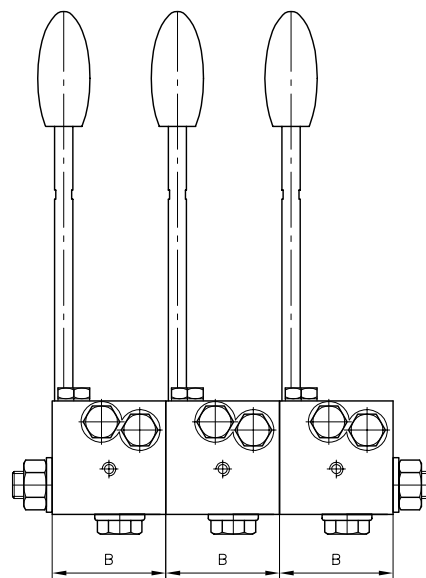
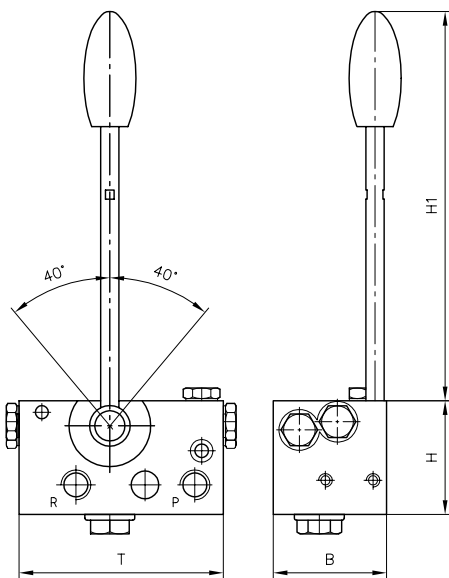


- в типе VHR возможна комбинация из макс. 7 или 5 клапанов (размер объекта 1 или 2)
- тип H, L и S: только одиночный клапан, неприменимо для типа VHR

Основные параметры и размеры

Одиночный клапан VH..

Блок клапанов VHR..



	Q _{макс.} [л/мин]	p _{макс.} [атм]	Резьбовые порты	Размеры [мм]				т [кг]
				Н	Н1	В	Т	Секция клапана
VH 1, VHP 1, VHR 1	12	700	G 1/4	50	около 172	50	90	1,6
VH 2, VHR 2	25	500	G 3/8	60	около 162	60	120	3

Технические паспорта:

- [Седельный клапан, тип VH, VHR и VHP: D 7647](#)

Аналогичные изделия:

- [Седельный клапан \(тип BVG 1 и BVP 1\): D 7765](#)
- [Седельный клапан, тип NBVP 16: D 7765 N](#)