

# Эффективность модульной конструкции

Гидравлика базируется на простом принципе: гидравлическая жидкость передает усилие и создает движение. Этот принцип можно использовать во множестве областей применения. Ассортимент модульной продукции — результат последовательной философии разработки от HAWE Hydraulik — позволяет создавать индивидуальные решения и системы.

Стандартные компоненты и индивидуальные возможности комбинирования повышают эффективность — при оптимальном сочетании цены и качества.

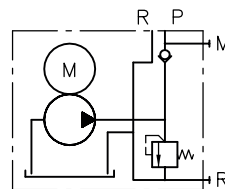
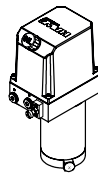
- Различные компоненты дополняют друг друга, образуя полный ассортимент
- Возможность создания решений по индивидуальным требованиям клиента



## Компактные агрегаты

### тип NPC

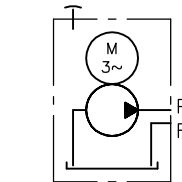
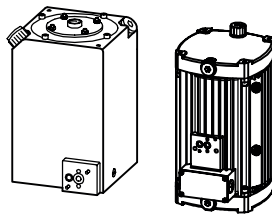
для малых систем управления  
с 5 ... 10% ED ( $p_{\text{макс.}} = 700$  бар,  
 $Q_{\text{макс.}} = 2,1$  л/мин)



например  
NPC 11 K/0,31

### Типы HC, HCW, KA, KAW

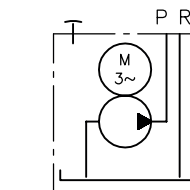
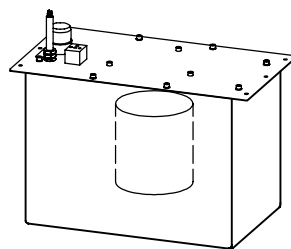
для малых систем управления  
с 10... 30% ED ( $p_{\text{макс.}} = 700$  бар,  
 $Q_{\text{макс.}} = 20,1$  л/мин) 4 размера  
объектов, в том числе в виде  
двухконтурного насоса



например  
HC 14/0,2  
KA 24 SKS/0,36

### Типы MP, MPN, MPW, MPNW

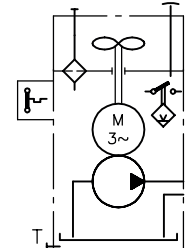
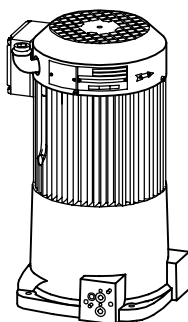
для управления в режиме  
выключения или холостого хода  
( $p_{\text{макс.}} = 700$  бар,  $Q_{\text{макс.}} = 15$  л/мин)  
5 размеров объектов, в том числе  
в виде двухконтурного насоса,  
размер бака по выбору



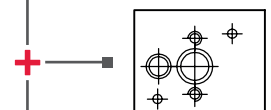
например  
MP 24-H 1,77/B 10  
MPN 44 - H 5,6 - B 25.20

### Типы НК, НКФ, НКЛ

для компактных систем  
управления, в том числе для  
непрерывной работы  
( $p_{\text{макс.}} = 700$  бар,  $Q_{\text{макс.}} = 16$  л/мин)  
3 размера объектов, в том числе  
в виде двух- и трехконтурных  
насосов



например  
НК 449 ST/1-H 5,0



Единый тип  
сопряжения

**Примеры заказа**

NPC 11 K/0,31 - 1/320 - R - 24  
KA 44 LFK/H 2,5  
MPN 44 - HZ 0,9/12,3 - B 25.20  
HK 449 ST/1 - H 5,0 -  
C 16 -

Компактные агрегаты

B31/450 - EM11 V - 13 - G 24  
NE 21 - 320/25 -  
AS 1 F 2/300 -  
AP 34 - 43/24 -

Соединительные блоки

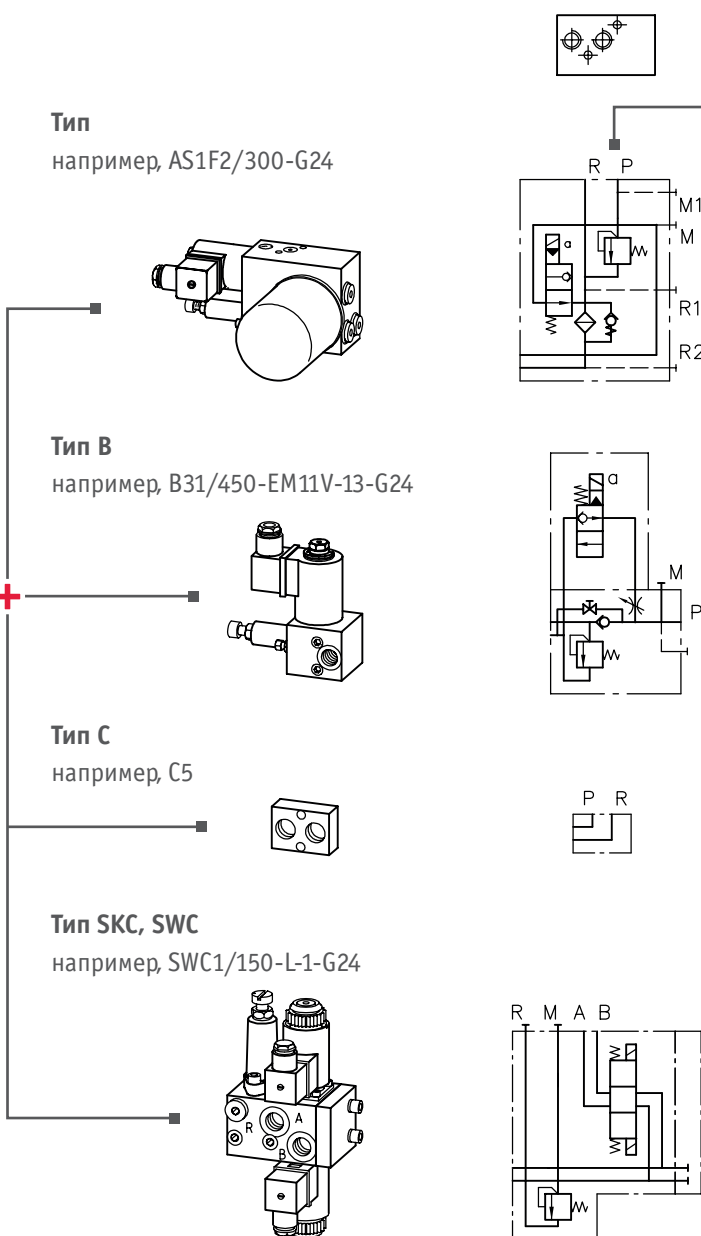
BWN 1 - NW - 33 - G 24

VB 21 GM - RH - 3 - G 24  
BVZP 1 F 23 - G 52/22 - H 14 N 15/0 - 1 - 1 - G 24  
BWN 1 F - HJ 5 - 1 - 1 - G 24

Соединяемая с помощью фланцев  
группа клапанов

**Практичная модульная система позволяет  
создавать индивидуальные комбинации.**

**Соединительные блоки**



**Соединяемая с помощью фланцев  
группа клапанов**

