

Соединительный блок, типы А, В и С

Вставной клапан служит связующим звеном между гидравлическим агрегатом и гидравлической системой управления. Эти вставные клапаны предназначены, например, для использования в комбинации с компактными агрегатами.

Прямо к соединительному блоку типа А может быть подключена группа клапанов, таким образом образуется компактный гидравлический блок управления. Соединительный блок типа А в стандартной комплектации имеет предохранительный клапан, который также может быть дополнительно оснащен напорным фильтром / фильтром обратного потока или перепускным клапаном. Соединительный блок типа В управляет цилиндрами простого действия, например в устройствах для подъема поддонов. Встроенный предохранительный клапан ограничивает максимальную подъемную силу. Скорость опускания регулируется встроенным дросселем. Соединительный блок типа С оснащен только насосным портом и портом обратного потока и используется в гидравлических системах с децентрализованными пневмоостровами.

Соединительные блоки типа А, В и С можно комбинировать, например, с компактными агрегатами типа КА, НК и МРН.

Особенности и преимущества:

- Прямое надежное подключение с помощью фланца к компактным гидравлическим станциям HAWE с экономией места для подключения других компонентов
- Универсальное расширение с помощью промежуточных плит блоков
- Удобное, компактное размещение клапанов и блоков клапанов, а также насосов с одним и двумя контурами
- Возможность прямой интеграции напорных и обратных фильтров, предохранительных клапанов, датчиков и т. д.

Области применения:

- Подъемное оборудование
- Металлообрабатывающие станки
- Модули торможения и регулировки роторов на ветряных электростанциях
- Системы точного позиционирования солнечных панелей и параболических антенн



Номенклатура:	Соединительные блоки для комплектации гидравлических станций
Исполнение:	Блок клапанов для трубного монтажа или установки на гидравлическую станцию
p_{макс.}:	700 атм
Q_{макс.}:	ок. 20 л/мин

Конструкция и пример заказа

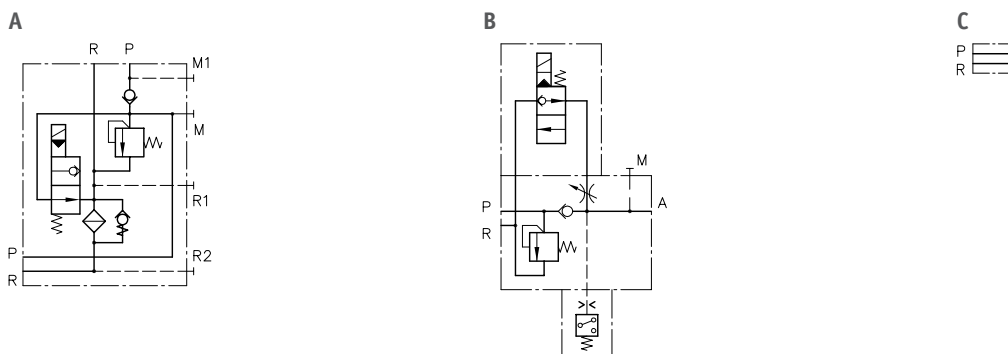
AS3F2 /420 - G24

Напряжение катушки 12 В постоянного тока, 24 В постоянного тока, 230 В переменного тока

Настройка давления (атм)

Основной тип Тип А, В и С см. таблицу

Принцип действия



Опции для типов А, В, С

Тип А с предохранительным клапаном (с заводской регулировкой или с ручной регулировкой, с прошедшими тестирование деталями)

- для прямого трубного монтажа
- для установки блоков клапанов

Опции:

- обратный клапан в порте Р
- пропорциональный редуцирующий клапан
- фильтр слива, напорный фильтр
- Перепускной клапан (с управлением от магнита)
- Отсечной клапан, клапан системы загрузки гидроаккумулятора

Тип С без дополнительных элементов

- для прямого трубного монтажа

Опции:

- для трубного монтажа на стороне насоса всех соединительных блоков, тип А, В (тип С15, С16 - соединительный блок со стыковой плоскостью насоса, тип С36)

Тип В с предохранительным клапаном для управления цилиндрами однократного и двукратного действия

- для прямого трубного монтажа

Опции:

- Обратный клапан в порте Р
- Дроссель для регулирования скорости слива
- Перепускной клапан в исходном положении открыт или закрыт
- Реле давления в порте Р
- Соединительный блок для автоматической работы (зажим) с помощью клапана с пилотным управлением (тип В..DW)

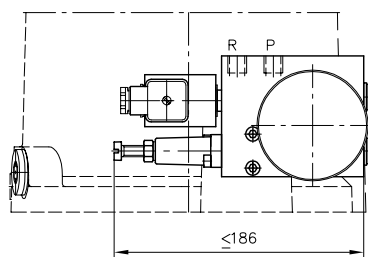
Дополнительные версии

- Соединительные блоки для двухступенчатых насосов
- Промежуточные блоки для насосов с двумя контурами (тип S, V, С30)
- Промежуточные плиты для насосов с одним и двумя контурами (тип U).
- Дополнительный промежуточный блок для 2-й ступени давления (тип V, S)

Основные параметры и размеры

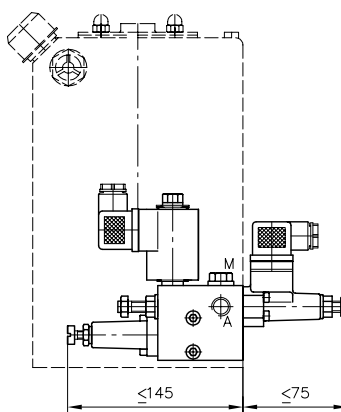
AS ..

Пример: НК 44/1 - Н 2,08 - ASX 3 F2/400 - G 24



В ..

Пример: НС 14/1,95 - В 31/180 - EM 11 В - 13/3 - G 24



Технические паспорта:

- [Соединительный блок \(тип А\): D 6905 A/1](#)
- [Соединительный блок, тип АХ, испытанный по конструктивному типу: D 6905 TUV](#)
- [Соединительный блок \(тип В\): D 6905 B](#)
- [Соединительный блок, тип С 5 и С 6: D 6905 C](#)

Подходящие компактные гидравлические станции:

- см. главу «Компактные гидравлические станции»

Изделия с одинаковой стыковой плоскостью:

- [Двухступенчатый клапан, тип NE: D 7161](#)
- [Реле давления, тип CR: D 7150](#)

Комбинируемые блоки клапанов:

- [Блок клапанов \(седельный клапан\), тип VB: D 7302](#)
- [Блок клапанов \(седельный клапан\), тип BWN и BWH: D 7470 B/1](#)
- Тип SWR, SWP, SWS: [D 7451](#), [D 7951](#)
- [Блок клапанов \(номинальный размер 6\), тип BA: D 7788](#)
- [Блок клапанов \(седельный клапан\), тип BVH: D 7788 BV](#)