

## Гидравлический насос с пневмоприводом, тип LP

Гидравлические насосы с пневмоприводом представляют собой плунжерные насосы с переменным направлением подачи и пневматическим приводом. Они выполняют функцию пневматического преобразователя давления с осциллирующим движением и автоматической переменной хода.

Гидравлический насос с пневмоприводом (тип LP) может обеспечивать давление до 1500 бар. Он предлагается в виде одиночного насоса или гидравлического агрегата с баками разного размера и группами клапанов. Производительность зависит от установленного давления воздуха и текущего гидравлического противодействия и может падать вплоть до полной остановки.

Области применения: лабораторные прессы, подготовительная горная выработка, смазочное оборудование и взрывоопасные зоны.

### Особенности и преимущества:

- Высокое рабочее давление
- Подходят для взрывозащищенных систем и установок без электрической энергии
- Гидроагрегаты с устанавливаемыми на них клапанами

### Области применения:

- Строительная техника и оборудование для производства стройматериалов
- Подготовительная горная выработка
- Контрольное и лабораторное оборудование



<b>Номенклатура:</b>	Гидравлический насос с пневмоприводом
<b>Исполнение:</b>	Гидроагрегат
<b><math>P_{гидравлика макс.}</math>:</b>	160...1500 атм
<b><math>P_{воздух макс.}</math>:</b>	10 атм
<b><math>Q_{макс.}</math>:</b>	0,9...12 л/мин

### Конструкция и пример заказа

LP 125 - 16

/B4

VB 11 LP - ННН - 1

Установка на гидравлическую станцию

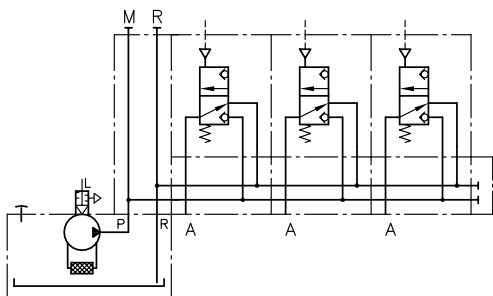
- Группа клапанов, тип VB
- Группа клапанов, типы BWN и BWH

Исполнение **Гидроагрегат**

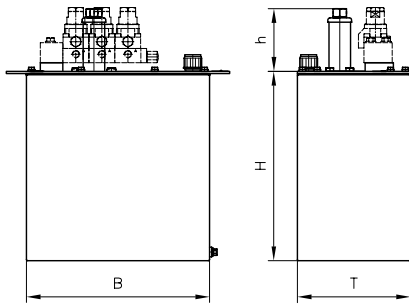
- Бак, используемый объем  $V_{использ.}$  5 л - 28 л
- Версия с верхней плитой (для установки в масляный бак покупателя)

Основной тип, размер объекта      Тип LP, размер 80, 125, 160

### Принцип действия



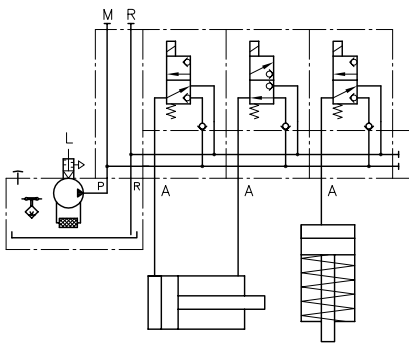
## Основные параметры и размеры



Основной тип и размер	B	H	T	h	V <sub>макс.</sub> бак [л]	m [кг]
LP 80-..B4	200	242,5	200	94	7	5,7
LP 125-..B4	200	242,5	200	110	5,8	5,7
LP 125-..B10	324	332,5	200	132	16,6	8,5
LP 125-..B25	402	410	250	130	34	15,1
LP 160-..B10	324	332,5	200	132	13,5	8,5
LP 160-..B25	402	410	250	130	33	15,1

### Пример блок-схемы:

LP 125-10/B 10 D  
-VB 11 LM-NRN-1-G 24



Гидроагрегат в виде контейнера, оборудованный гидравлическим насосом с пневмоприводом, тип LP125-10, размер контейнера B10, с поплавковым выключателем D (размыкающий контакт) и группой клапанов (тип VB11).

### Технические паспорта:

- [Гидравлический насос с пневмоприводом, тип LP: D 7280](#)
- [Гидравлический агрегат, тип LP: D 7280 H](#)

### Подходящие блоки клапанов:

- [Блок клапанов \(седельный клапан\), тип VB: D 7302](#)
- [Блок клапанов \(седельный клапан\), тип BWN и BWH: D 7470 B/1](#)